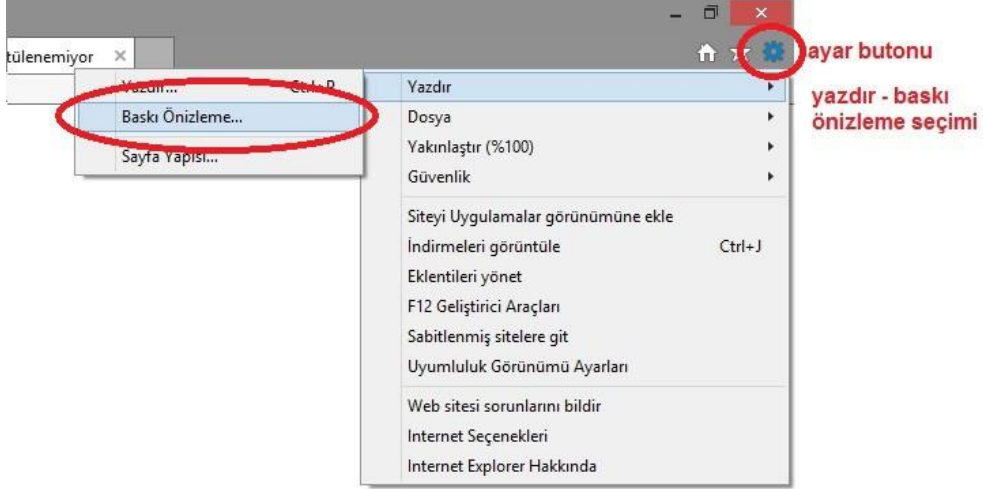


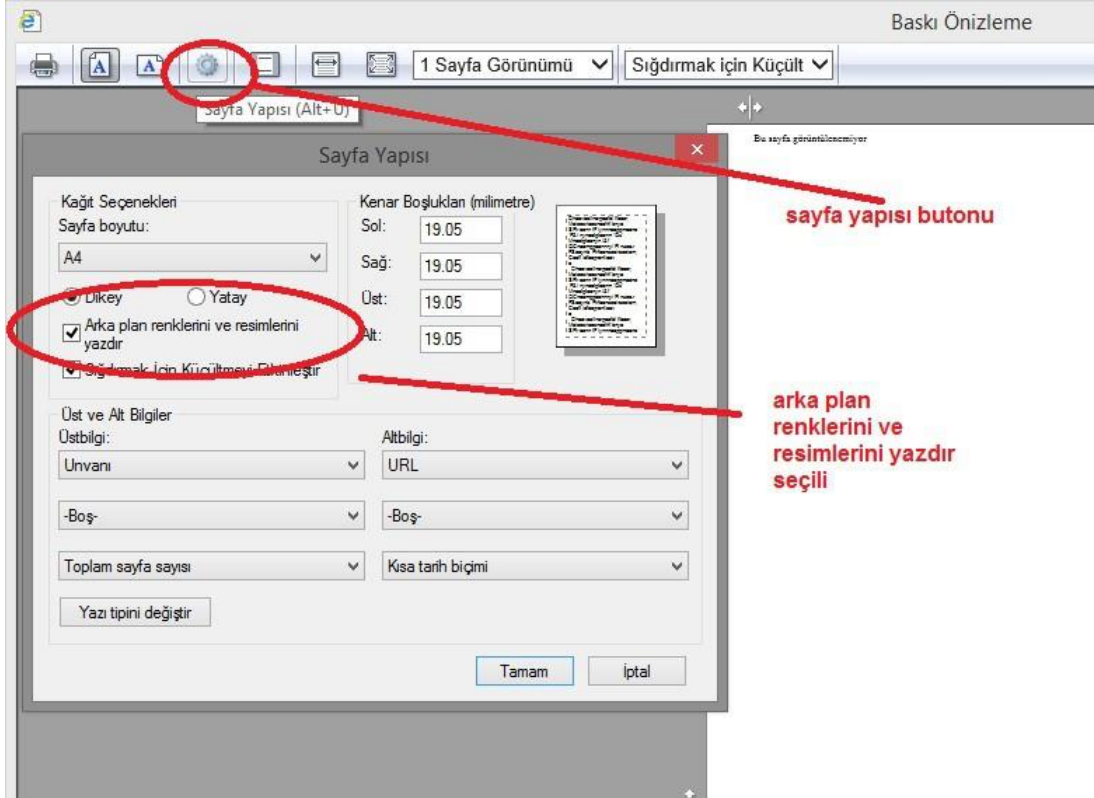
FARMAINBOX'DA DÖKÜM EKRANI YAZDIRMA

Farmainbox döküm yazdırma sonrasında dökümlerinin alt kısmında bulunması gereken mühürün yazıcıdan çıkmaması durumunda şu adımların yapılması gerekmektedir.

1- Varsayılan tarayıcınız Internet Explorer ise aşağıdaki adımları uygulayınız.

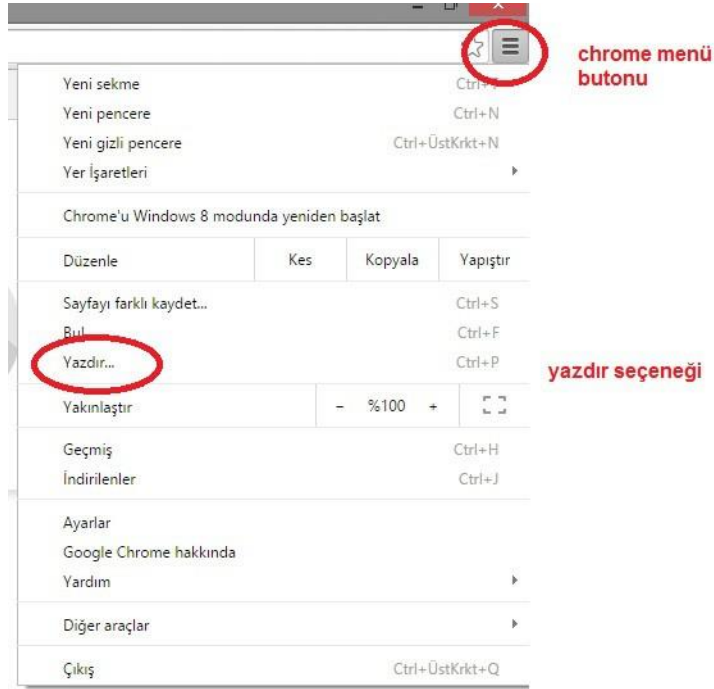


Internet Explorer penceresinde ayarlar butonuna tıklanır. Yazdır-Baskı Önizleme yolu seçilir.

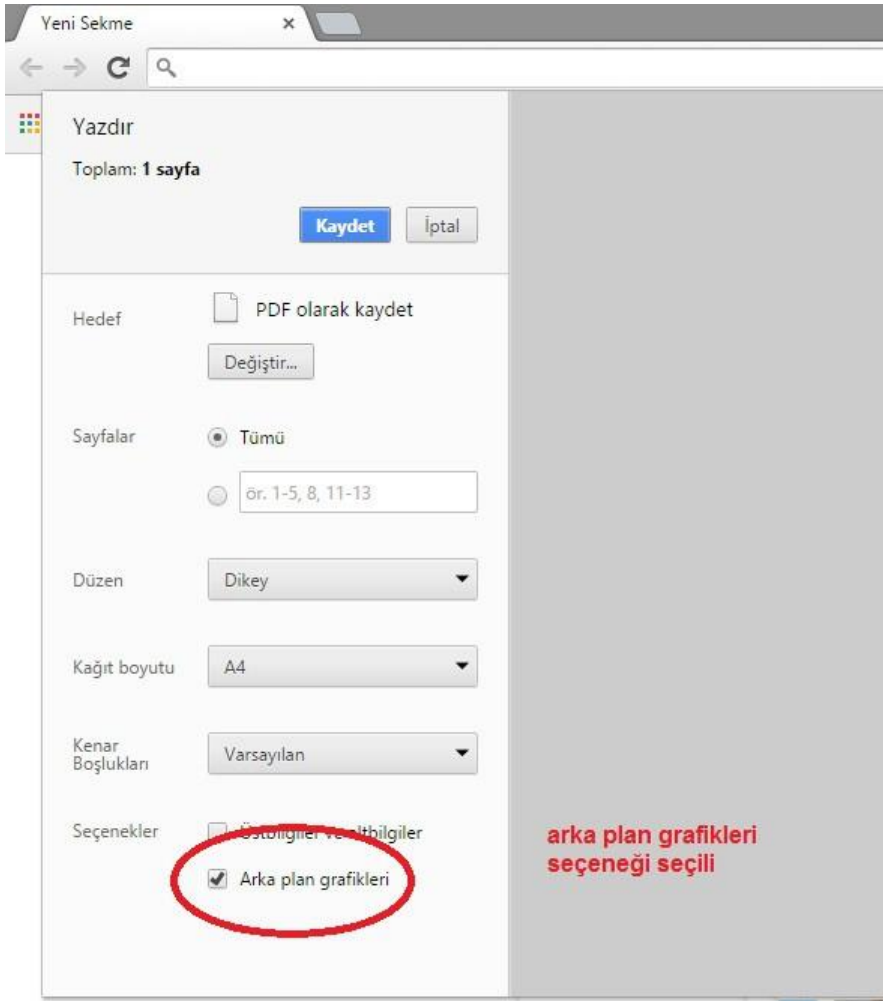


Açılan pencerede sayfa yapısı butonu tıklanır. Açılan menüden Arka plan renklerini ve resimlerini yazdır kutucuğu işaretlenir. Tamam diyerek çıkılır ve tüm pencereler kapatılır.

2- Varsayılan tarayıcınız Google Chrome ise aşağıdaki adımları uygulayınız.

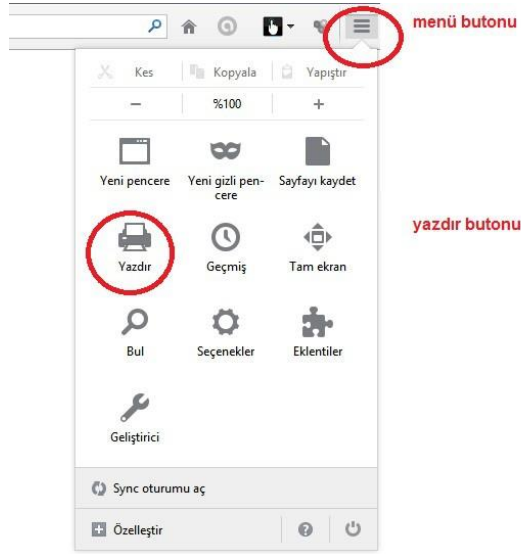


Chrome açılır. Menü tuşu tıklanır. Yazdır seçeneği tıklanır.

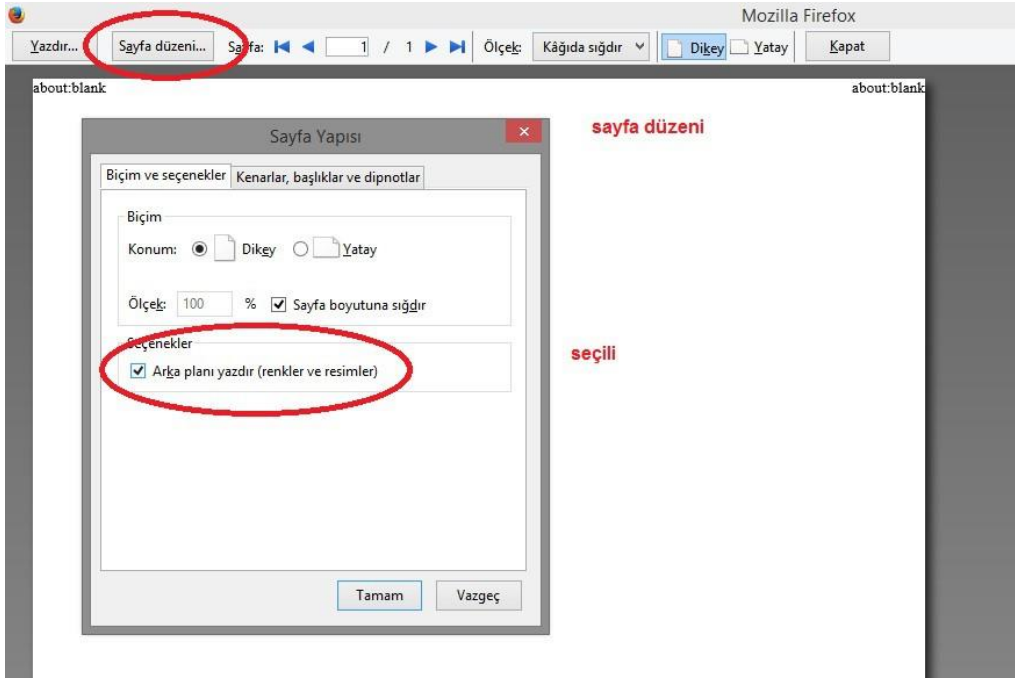


Açılan pencerede Arka plan grafikleri kutucuğu işaretlenir ve iptal diyerek çıkılır.

3-Varsayılan tarayıcınız Mozilla Firefox ise aşağıdaki adımları uygulayınız.



Firefox açılır. Menü butonu altında yazdır seçilir.



Açılan sayfada sayfa düzeni seçilir. Seçildikten sonra gelen pencerede Arka planı yazdır kutucuğu işaretlenir. Tamam tıklanır ve tüm pencereler kapatılır.

Bu adımlar yapıldıktan sonra Farmainbox dökümlerinizin altında Elektronik Olarak Onaylanmıştır ibareli mührü görebilirsiniz.



AFYONKARAHİSAR ECZACI ODASI NDAN ALINMIŞTIR. TEŞEKKÜRLERİMİZLE..